



Cena Vihorlatu 1995 - 2018

Miesto:

Telocvična
Základná škola
ul. Študentská 1446
Snina
069 01

Parkovisko a vstup do
telocvične je z ulice
Vihorlatská!

GPS Navigácia:

48° 59'34.16"N
22° 9'24.10"E

Dátum turnaja:

Sobota 6. Október 2018

Štartovné:

3€ na pretekára

Prihlášky do:

Piatok 5. Októbra 2018

Registrácia v deň súťaže do:

U12 chlapci – 09:30
U12 dievčatá – 10:30
U10 chlapci, dievčatá – 12:30

Začiatok súťaže:

U12 chlapci – 10,00
U12 dievčatá – 11:00
U10 chlapci, dievčatá – 13:00

Rozhodcovia:

Na každých 4 šermiarov musí
byť 1 rozhodca!

Prihlášky na:

Riaditeľ súťaže

**Slovenský šermiarsky zväz,
a Klub šermu Snina
organizujú**

**24. ročník medzinárodného turnaja
v šerme kordom mladších žiakov
a mladších žiačok, mini žiakov
a mini žiačok**

**Slovenský pohár v šerme kordom
mladších žiakov a mladších žiačok**

„CENA VIHORLATU“

Sobota 6 Októbra 2018

Žiacke vekové kategórie:

- U10 : Narodení v 2009 a mladší Veľkosť kordu '0'
- U12 : Narodení v 2007 a mladší Veľkosť kordu '0'

Formát súťaže:

U10 – základné kola na 4 zásahy, trvanie zápasu 2 minúty),
priama eliminácia na 8 zásahov a 2 x 2 min.

U12 – základné kola na 4 zásahy, trvanie zápasu 2 minúty,
priama eliminácia na 12 zásahov a 3 x 2 min.

Organizátor súťaže si vyhradzuje právo na zmenu formátu
súťaže v deň turnaja.

Medaile a diplomy pre 1. až 8.miesta.

Dalibor Kazík (Riaditeľ súťaže)

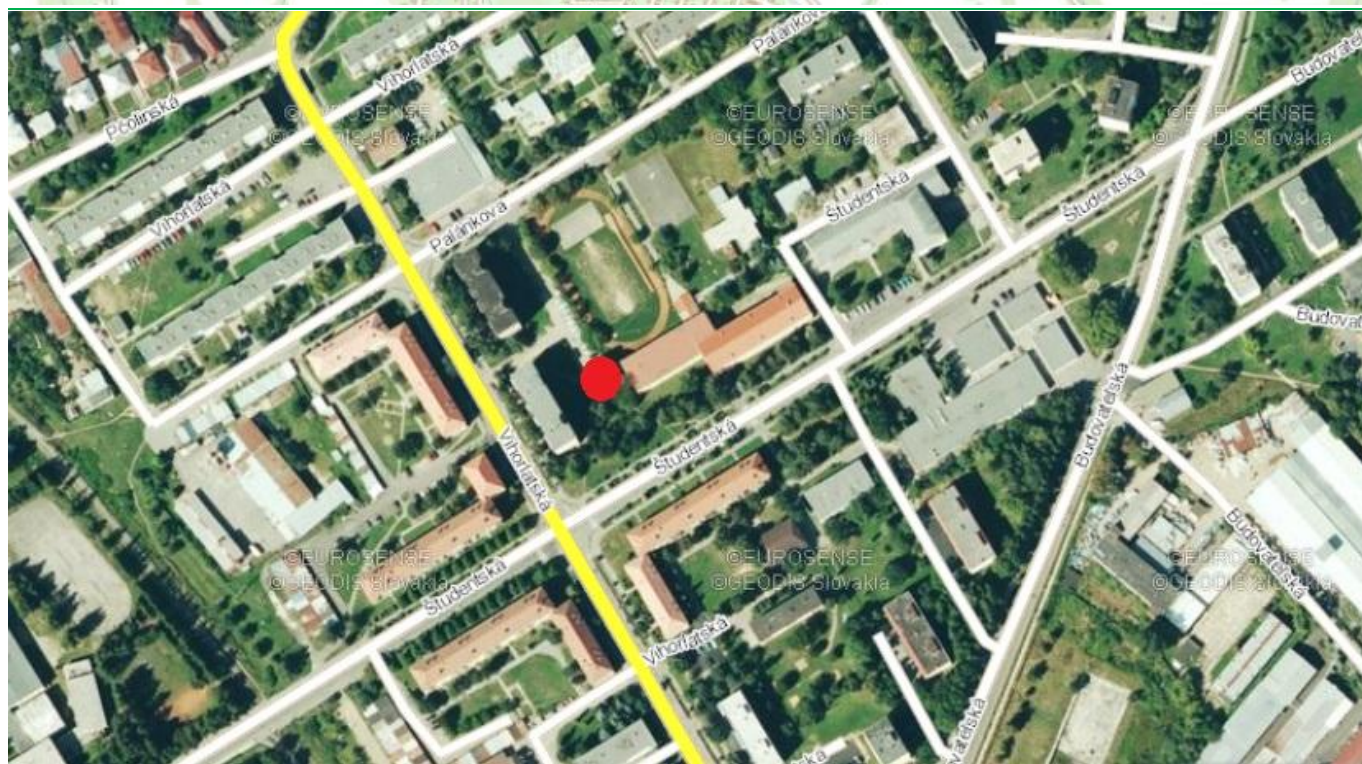
Palárikova 1634/33, Snina, 069 01

Kontakt.: Tel.: +421-57-7624151, Mobil.: +421-903-921506

e-mail: kazik@slovanet.sk



Cena Vihorlatu 1995 - 2018



[Zoznam ubytovacích zariadení:](#)



Cena Vihorlatu 1995 - 2018

- **Hotel KAMEI ★★★ (3,8 km)**

☒ Rekreačná oblasť Rybníky – Rybnická 2709, Snina
☎ +421 - 57 - 768 2605, ☎ +421 - 57 - 768 2122, fax : +421 - 57 - 768 2487
Email: kamei@kamei.sk, repcia@kamei.sk
www.kamei.sk, www.kamei.sk/en/
GPS: 48° 58'29.63"N 22° 11'14.17"E

- **Združená stredná škola (1,6 km)**

☒ Sládkovičova 2723/120, Snina
☎ +421 - 57 - 762 2493 kl. 212 (p. Libáková), Mob.: +421 - 910 - 931 067 (p. Libáková)
Fax: +421 - 57 - 7580 391 391
Email: soup@stonline.sk
Web: <http://www.zsssnina.edupage.sk>
GPS: 48° 58'56.41"N 22° 8'54.53"E

- **Hotel ARMALES ★★★ (7,4 km)**

☒ Duchnovičova 282/1 , Stakčín
Mob: +421 - 907 03 90 03
Email: armales-hotel@armales.sk
Web: <http://www.armales.sk>, www.travelguide.sk/svk/stakcin/ubytovanie/hotel-armales.html
GPS: 48° 59'57.95"N 22° 13'43.98"E

- **www.travelguide.sk/snina/ubytovanie**

- **Penzión ADRIA – Snina (1,1 km)**

☒ Študentská 2681,069 01 Snina
☎ +421 - 57 - 762 22 61, Mob: +421 - 908 - 972 534, Mob: +421 - 944 - 506 268
Emai : info@adria-snina.sk, www.adria-snina.sk

- **Ubytovanie v Snine na súkromí**

☒ Marek Legemza, Komenského 806, 069 01 Snina
Mob: +421 - 949 - 190 090, ☎ +421 - 574 - 495 389, Mob: +421 - 911 - 610 386
Email: ubytovanie.legemza@gmail.com



Cena Vihorlatu 1995 - 2018

- **Turistická ubytovňa Obecný dom - Stakčín (8 km)**

✉ SNP 574/6, Stakčín

☎ +421 - 574 - 495 389, Mob: +421 - 911 - 610 386

Email: turub@centrum.sk

- **Penzión Luki - Zemplínske Hámre (5,6 km)**

✉ Kostolné námestie, 067 77 Zemplínske Hámre

☎ +421 - 577 - 686 165, Mob: +421 - 908 - 323 869

Email: penzion.luki@szm.sk

- **Chata Alexander, Snina - Rybníky (3 km)**

Mob: +421 - 905 - 346 965, Mob: +421 - 918 - 539 002

Email: chatarybniky@gmail.com

- **Daniela Fridrichová – ubytovanie v súkromí - Snina**

✉ Daniela Fridrichová, Jesenského 1658/22, Snina

GPS: 48°59'46.37"N, 22°9'10.54"E

☎ +421 - 577 - 622 425

Mob: +421 - 918 - 546 719

Email: daniela.fridrichova@gmail.com ,

www.ubytovanie-snina.sk

- **Penzión Starý mlyn - Belá nad Cirochou (4,9 km)**

✉ Riečna 37, 067 81 Belá nad Cirochou

GPS: N48.9725760°, E22.1138670

☎ +421 - 577 - 683 595, Mob: +421 - 903 - 609 085, Mob: +421 - 905 - 106 235

Email: jankajjan@slovanet.sk